

BTリペア



スレート用補修材

〈特長〉 スレート屋根の雨漏りを簡単に直せる2材型の補修材です

〈用途〉 スレートに開いた穴の補修

〈荷姿〉 1002g / 1セット

〈セット内容〉 補修材（粉体）…846g 樹脂（液体）…156g

〈仕様〉

内容量	練りあがり容積	標準施工厚	硬化に要する時間
1002g（1セット）	480ml / セット	5～30mm	15～45分程度 ※気温によって変わります

〈特許〉 日本国特許庁 特許第 6218239 号（硬化性充填材とその充填材を用いた補修工法ならびに硬化性充填材の取り出し方法）
※JR 東日本ビルテック株式会社との共同出願品

⚠ 〈使用及び取り扱い上の注意〉

- 練りあがり温度は、10～30℃の範囲となるように温度を調整してください。
- 本製品は粉塵がたち易く、水に濡れると強アルカリ性を示します。
取り扱いに当たっては、保護マスク、保護メガネ、保護手袋等の保護具を着用してください。
- 使用及び取り扱いの前に、本製品の安全データシート（SDS）をお読みください。
吸入した場合は、空気の新鮮な場所へ移動して呼吸しやすい姿勢で休息し、必要に応じて専門医の診察を受けてください。
- 皮膚や髪に付着した場合は、速やかに流水で洗い、必要に応じて専門医の診察を受けてください。
- 眼に入った場合は、直ちに流水で十分に洗浄し、専門医の診察を受けてください。
- 飲み込んだ場合は、直ちに口をすすぎ、専門医の診察を受けてください。
- 本製品はポルトランドセメントを主要結合材とした業務用既調合モルタルです。
- 水と反応して硬化しますので、運搬時・保管時は破袋と湿気を避け、開封後はその日のうちに使い切ってください。
- 本製品および施工後の洗浄水等は海・河川・下水道等へ廃棄をしないでください。
また、残材等は産業廃棄物として処理してください。
- 弊社製品が、ご使用の用途に適していることを事前にご確認ください。
また本製品の目的外での使用、不適切な使用等に起因する結果につきましては弊社は責任を負いかねます。



〈施工方法〉



① 箱から補修材と樹脂を取り出します。



② 補修材（粉体）に樹脂（液体）を入れます。



③ 袋をよくもんで、補修材と樹脂を練り混ぜてください。（2分程度）



④ 当て板か養生テープを用意します。



⑤ 練り混ぜた BT リペアの袋の先を少しカットし、用意した当て板か養生テープに塗り付けます。



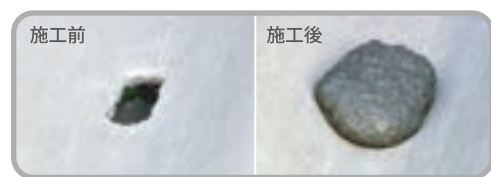
⑥ 当て板の場合は補修ヶ所にビス止めします。養生テープの場合は補修ヶ所に貼ります。



⑦ BT リペアが硬化したらテープを取り除きます。当て板は任意で取り付けたままでも大丈夫です。

※硬化に要する時間は 15 ～ 45 分ほどです。

硬化時間は気温によって変わりますので、養生テープ越しに触って確認してください。



⑧ 完成です

