

【準備物】

(1) BTリペア（補修材、樹脂）

(2)養生テープか当て板

※その他は工法と工事規模に応じた工具、機械を用意します

【前工程】

下地処理

1. 施工する箇所を掃除します。ホコリやコケなどを取り除いてください。

【練り混ぜ】

1. 補修材（粉体）に樹脂（液体）を入れます。



2. 袋を2分程度もんで、補修材と樹脂をよく練り混ぜます。



【施工・養生】

1. 養生テープか当て板を用意します。
2. 練り混ぜたB Tリペアの袋の先端を少しカットします。



3. 用意した養生テープか当て板に、B Tリペアを塗りつけます。
カットした箇所からしぼり出し、施工箇所よりも大きめに塗りつけます。



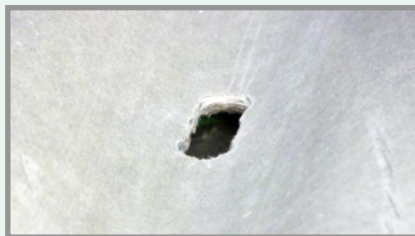
4. 施工します。
養生テープの場合は穴に貼ります。
当て板の場合はビス止めします。



5. B Tリペアが硬化したらテープを取り除きます。
当て板は任意で取りつけたままで大丈夫です。
※硬化に要する時間は 15 ~ 45 分ほどです。
気温によって硬化時間が変わりますので、養生テープ越しに触って確認してください。



6. 完成



施工前



施工後